



red kiwi

red kiwi

CE4+ V3 Hybrid

Set

Bedienungsanleitung
User Manual

Sicherheitshinweise zum Gerät

- **WICHTIG: Laden Sie den red kiwi Hybrid-Akku ausschließlich mit dem mitgelieferten USB-Ladekabel.**
- Nutzen Sie das red kiwi USB-Ladekabel nicht für andere Akkus.
- Schließen Sie den Akku nicht kurz und werfen Sie ihn nicht ins Feuer.
- Lassen Sie den Akku beim Laden nicht unbeaufsichtigt.
- Schützen Sie das Gerät vor Nässe und Feuchtigkeit und fassen Sie es nicht mit nassen Händen an. Nur in trockenen Innenräumen nutzen.
- Setzen Sie die elektrische Zigarette und das Ladegerät keinen extremen Temperaturen aus (z.B. im Fahrzeug an sonnigen Tagen).
- Schützen Sie das Gerät vor starken Erschütterungen, Schlägen und lassen Sie es nicht herunterfallen.
- Stellen Sie keine Gegenstände auf das Ladekabel.
- Verwenden Sie das Ladekabel nicht, wenn das Kabel beschädigt ist.

Warnhinweise

- Nehmen Sie die Tanks und die Liquidflasche nicht in den Mund und bewahren sie diese absolut unzugänglich für Kinder auf!
- Nikotin kann bei Kindern bereits in kleinen Dosen zu schweren Vergiftungserscheinungen oder gar zum Tod führen!
- Entsorgen Sie die verbrauchten Tanks ebenfalls unzugänglich für Kinder und legen Sie das Gerät / Liquidflasche nicht in Reichweite von Kindern ab!
- Nikotin macht abhängig und ist gesundheitsgefährdend.

Allgemeine Hinweise zum Nikotin (falls vorhanden)

Gewöhnen Sie sich langsam an die richtige Benutzung und Dosierung der e-Zigarette, um eine Überdosierung von Nikotin zu vermeiden. Wenn Sie zu viel konsumiert haben, kann dies zu Schwindelgefühl, Übelkeit oder Kreislauf-Problemen führen. In diesem Fall sollten Sie die Nikotindosis reduzieren oder weniger oft und in größeren Zeitabständen an der e-Zigarette ziehen.

Austritt von Tankflüssigkeit

Bei falscher Handhabung der Geräte kann Tankflüssigkeit austreten. Wenn diese in den Mundraum gelangt, bildet sich ein unangenehmer Geschmack. Zur Neutralisierung sollte der Mundraum mit Wasser ausgespült werden.

In der Regel ist das Verschlucken von Aroma-Flüssigkeit unbedenklich. Falls trotzdem gesundheitliche Beschwerden wie z.B. Schwindelgefühl oder Kopfschmerzen auftreten, suchen Sie bitte einen Arzt auf.

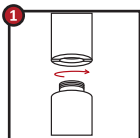
Die Tankflüssigkeit kann austreten, wenn man trotz schwach geladenen Akkus sehr stark am Mundstück zieht. Hierdurch kann der Verdampfer nicht die nötige Leistung entwickeln und es könnte vorkommen, dass nicht die komplette Flüssigkeit verdampft wird.

Richtige Handhabung

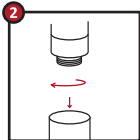
- Wechseln oder laden Sie bei nachlassender Dampfleistung den Akku.
- Ziehen Sie weniger intensiv an der Zigarette.
- Legen Sie größere Pausen zwischen den Zügen ein.

D

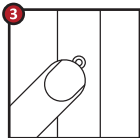
So nutzen Sie Ihre e-Zigarette richtig



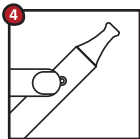
Schrauben Sie den Verdampfer mit einer Rechtsdrehung auf den Hybrid-Akku (besteht aus eLeo-T Akku und einem Adapter). Achten Sie bitte darauf, dass sich die Gewinde nicht verkanten, da sie dadurch beschädigt werden können.



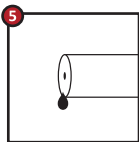
Befüllen des Tanks: Entfernen Sie die Silikon-schutzhülle von dem Tank. Nun können Sie die transparente Silikonkappe abziehen. Füllen Sie jetzt das Liquid ein. Stülpen Sie die Silikonkappe wieder zum Verschließen auf dem Tank. Setzen Sie den Tank wieder in den Verdampfer.



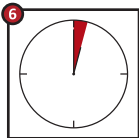
Der Akku ist mit einem Transportschutz gegen versehentliches Auslösen ausgestattet und befindet sich im Auslieferungszustand im ausgeschalteten Modus. Zum Ein- oder Ausschalten des Transportschutzes drücken Sie die Taste dreimal innerhalb von zwei Sekunden.



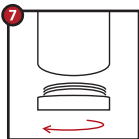
Drücken Sie den Auslöseknopf des Akkus und ziehen gleichzeitig Sie am Mundstück. Der Dampf entwickelt sich nur dann, wenn Sie den Auslöseknopf während der vollen Zugdauer gedrückt halten.



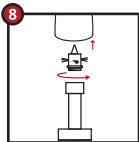
5 Ziehen Sie langsam und gleichmäßig am Mundstück. Zu heftiges Ziehen kann dazu führen, dass Liquid durch das Mundstück austritt. Außerdem verbessert sich die Dampfleistung mit abnehmender Zugintensität und zunehmender Zuglänge.



6 Legen Sie nach ca. 10 bis 15 Zügen eine Pause ein, die in etwa der Dauer entspricht, die Sie beim herkömmlichen Rauchen bis zur nächsten Zigarette verstreichen lassen würden, damit das Liquid nachfließen und der Verdampfer abkühlen kann.



7 Akku laden über USB: Entfernen Sie die silberne Kappe an der Unterseite des Akkus. Verbinden Sie das Gerät über das mitgelieferten USB-Kabel direkt mit einem PC oder verwenden Sie einen 220 Volt- oder einen 12 Volt-USB-Adapter (beide separat erhältlich).



8 Austausch des Verdampferkerns: Drehen Sie das Mundstück ab. Drehen Sie jetzt den silbernen Ring an der Unterseite des Verdampfers nach links, bis Sie das Gehäuse abziehen können. Schrauben Sie den Kern nach rechts ab. Er kann nun gegen einen neuen getauscht werden.

D

Ergiebigkeit des Tanks

Der Verdampfertank ist mit ca. 1,6 ml Liquid gefüllt. Hiermit können Sie etwa 160 bis 220 Züge erzeugen. Dies entspricht etwa 16 bis 22 Zigaretten.

Hybrid Akku mit Power Control Anzeige

Der red kiwi Hybrid Akku besteht aus einem eLeo-T Akku und einen eLeo/eGo Adaptergewinde, welches den Akku kompatibel zu dem CE4+ V3 Verdampfer macht.

Die Ladestandsanzeige des Hybrid Akkus funktioniert wie eine Ampel: Grün = voll, Gelb = bald leer, Rot = leer. Wenn der Akku leer ist, blinkt die Status-LED im Taster mehrmals rot auf und das Gerät schaltet ab.

Wechseln Sie in diesem Fall den Akku bzw. laden Sie ihn auf. Entfernen Sie die silberne Kappe an der Unterseite des Akkus. Verbinden Sie das Gerät über das mitgelieferten USB-Kabel direkt mit einem PC oder verwenden Sie einen 220 Volt- oder einen 12 Volt-USB-Adapter. Der Akku zeigt während des Ladevorganges folgende Farben im LED-Taster: rot -> grün -> aus. Ist der Akku aufgeladen, dann schaltet sich die LED aus.


Sie können die CE4+ V3 Hybrid während des Ladervorganges weiterverwenden (Pass-through Technik).

Erste Benutzung

Bei der ersten Benutzung oder wenn das Gerät lange außer Betrieb war, gehen Sie bitte wie folgt vor, um die volle Dampfmenge zu erzeugen: Ziehen Sie etwa fünf bis zehn Mal kurz nacheinander an der Zigarette. Nach einigen Zügen sollte sich beim Ziehen deutlich Dampf entwickeln. Falls nicht, wiederholen Sie den Vorgang.

Fehlerbehebung

Bitte überprüfen Sie, ob der Fehler mit nachstehenden Hinweisen behoben werden kann.

Problem	Mögliche Ursachen	Lösung
Gerät funktioniert nicht  <p>Mittelpol</p>	Akku ist leer oder nicht richtig eingesetzt. Transportsicherung aktiv. Kein Kontakt zwischen Akku und Verdampfer	Laden Sie den Akku / setzen Sie den Akku ein. Reinigen Sie das Gewinde und den Mittelpol mit einem Tuch. Transportsicherung deaktivieren. Mittelpol am Akku mit kleinem Schraubendreher vorsichtig bewegen.
Es entsteht zu wenig Dampf	Akku ist leer / Verdampfertank ist leer	Akku laden / Verdampfertank befüllen
Akku wird nicht geladen	Ladegerät nicht angeschlossen / Stromausfall	Ladegerät anschließen (Status LED leuchtet rot oder grün) / Stromausfall beseitigen
Akkulaufzeit wird immer kürzer	Natürliche Abnutzung der Akkus	Bestellen Sie bei Ihrem Händler oder bei red kiwi einen neuen Akku

Hat ein neu erworbenes Gerät von Anfang an eine schlechte Dampfentwicklung, kontaktieren Sie bitte Ihren Händler für eine Fehlerdiagnose. Eine Reinigung bringt in diesem Fall keine Besserung.

Adapter für den Akku

Bei der Reinigung oder dem Abschrauben des CE4+ V3 Verdampfer kann sich auch der Akku-Adapter lösen. Schrauben Sie den Adapter mit einer Rechtsdrehung dann wieder auf dem eLeo-T Akku. danach können Sie wieder den CE4+ V3 Verdampfer aufschrauben.

Gewährleistung

Sie erhalten auf dieses Produkt eine Gewährleistung von 24 Monaten ab Kaufdatum. Die Gewährleistung gilt ausschließlich für Herstellungs- und Materialfehler. Ausgeschlossen sind Fehler, die durch Abnutzung, unsachgemäße Behandlung oder Gewalteinwirkung entstanden sind. Die Gewährleistung für Verschleißteile beträgt 6 Monate. Bei diesem Produkt ist der Batterieteil (Akku) ein Verschleißteil.

Der Verdampferkern ist ein Einwegprodukt, das bei sachgerechter Benutzung bis zu 10 komplette Befüllungen ermöglicht. Danach kann die Leistung nachlassen.

Innerhalb der Gewährleistungsfrist bleibt es der red kiwi GmbH überlassen, die defekten Teile zu reparieren oder gegen gleichwertige auszutauschen. Weitergehende Ansprüche, insbesondere Schadenersatz, sind ausgeschlossen. Als Nachweis des Gewährleistungsanspruches ist ein Kaufbeleg mit Datum erforderlich.

Bitte wenden Sie sich bei Defekten an Ihren Fachhändler.



Entsprechend der europäischen Gesetzgebung ist es verboten, elektrische und elektronische Geräte über den Hausmüll zu entsorgen. Bitte entsorgen Sie daher die Geräte über die Rücknahmestelle für Elektronikschrott bei Ihrer Gemeinde.

Safety instructions for device

- **IMPORTANT: Only use the supplied USB charging cable to charge the red kiwi Hybrid battery.**
- Do not use the USB charging cable with other batteries.
- Do not short-circuit the battery and do not throw into fire.
- Do not leave the battery unattended during charging.
- Protect the device from moisture and humidity and do not touch it with wet hands. For indoor use (dry) only.
- Do not expose the electronic cigarette and charger to extreme temperatures (e.g. in the car on a sunny day).
- Protect the device from excessive vibration and shocks.
- Do not drop it.
- Do not place objects on the charger cable.
- Do not use the cable if them is damaged.

Warnings

- Do not place the bottom of the tank and the bottle of liquid in your mouth and ensure that they remain completely out of the reach of children.
- Nicotine can lead to severe symptoms of poisoning or even death to children, even in small doses.
- Dispose of used tanks and devices / liquid bottles so that they are out of the reach of children.
- Nicotine is addictive and harmful.

E

General information on nicotine (where available)

To avoid an overdose of nicotine, slowly accustom yourself using e-cigarettes properly and in the right doses. If you absorb too much nicotine, it may lead to dizziness, nausea, or circulatory problems. In such cases, you should reduce the nicotine dose or draw less on the e-cigarette, or at reduced intervals.

Escape of liquid from the tank

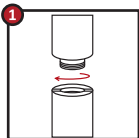
Incorrect use of the device may lead to liquid leaking from the tank. Accidental ingestion of the liquid should not cause adverse reactions, but if any symptoms such as dizziness or headaches occur, restrain of further use. While not harmful, the liquid doesn't taste pleasant, so we recommend rinsing your mouth well with water if ingested. The fluid inside the tank can leak when the battery is weakened and you take a heavy draw on the mouthpiece. This can cause the atomiser to not develop sufficient power and not all of the liquid may be vaporised.

Correct handling

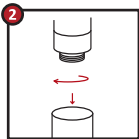
- If the performance of the vaporiser is dwindling, replace or charge the battery.
- Draw on the cigarette less intensely.
- Draw less frequently.

E

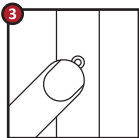
Correct usage guide



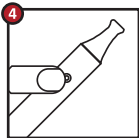
Screw the vaporizer into the battery with a right turn. Please ensure that the threads are not crossed, as this may damage them.



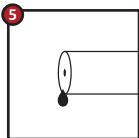
Filling the cartridge: Remove the protective silicone from the cartridge. Now you can remove the transparent silicone cap. Pour in the liquid. To close, put the silicone cap over the cartridge. Put the cartridge back in the atomiser.



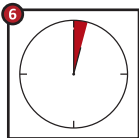
The battery of your Hybrid is equipped with transport protection against accidental discharge, and in the as-delivered condition is switched off. To turn the transport protection on or off, press the button three times within two seconds.



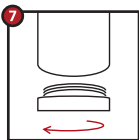
Push on the release button of the battery and pull up the mouthpiece at the same time. Steam develops only if you press down continuously on the release button while drawing.



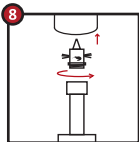
Draw on the mouthpiece slowly and steadily. If you draw too hard, this can result in liquid leaking through the mouthpiece. Furthermore, the vaporizer performs better if you draw less intensely but for longer.



After about 10 draws at the most, pause for a period of time that corresponds to the time that would have elapsed for you to light the next conventional cigarette, so that the liquid can flow back and the atomizer can cool down.



To charge the battery, gently screw it into the round opening in the USB charger in a clockwise direction. Connect the USB cable either directly to a PC or a 220 volt or 12 volt USB adapter (both sold separately).



To replace the core, gently unscrew the mouthpiece. Now rotate the silver ring on the bottom of the vaporiser to the left until you can pull the housing. Screw the core with a right turn. It can now be replaced with a new core.

E

Tank capacity and battery life

The CE4+ V3 clearomizer is filled with approximately 1.6 ml of liquid. This allows for about 160 to 220 draws, equivalent to about 16 to 22 cigarettes.

Hybrid battery with Power Control display

The Hybrid battery's charge level works like traffic lights: Green = full, yellow = half-full, red = flat. When the battery is empty, the status LED flashes red repeatedly and the device switches itself off.

When this happens, change or charge the battery. Remove the silver cap on the underside of the battery. Using the USB cable that is included in the delivery, connect the device to a PC or use a 220 volt or 12 volt USB adaptor.

The battery will display the following colours in the LED button during charging: red -> green -> off. The LED switches off when the battery is charged.


While charging, you may use your CE4+ V3 Hybrid furthermore (PassThrough technology).

Conditioning the device

When using it for the first time, or when the unit has not been in operation for a long period, it needs to be conditioned in order to produce the full amount of vapour. Draw on the cigarette around 5 to 10 times, one after another. After a few draws, a significant amount of vapour should be generated. If this is not the case, repeat the process. If a newly acquired unit has poor vapour generation right from the start, please contact your dealer to determine the fault. In such cases cleaning does not improve the situation.

Troubleshooting

Before contacting your dealer to complain, please check to see if the problem can be solved by following the advice below:

Problem	Possible Causes	Solution
Device is not working Mittelpol 	Battery is empty or not inserted correctly. Transport lock active. No contact on the centre pole	Charge the battery / insert the battery. Clean the threads of the battery and of the vaporiser with a cloth. Deactivate the transport lock. Raise the centre pole of the battery up slightly.
There is too little vapour	Battery is empty / tank is empty	Charge the battery / insert a new tank.
Battery is not charging	Charger not connected / power failure	Connect the charger (LED status light red or green) / resolve power failure.
Battery life is becoming shorter and shorter	Normal wear and tear of the battery	Order a new battery from your dealer or from red kiwi.

E

Warranty

This product is guaranteed for a period of 24 months from the date of purchase. The warranty only applies to defects arising from faulty manufacturing and faulty material. Faults caused by wear, misuse or the use of force are excluded.

The warranty for wearing parts is six months. In this product, the battery is considered to be wearing parts.

There are no warranty on the atomizer and cores. They are disposable.

Within the warranty period, red kiwi GmbH has the right to decide whether or not defective parts are repaired or exchanged for parts of equal value. Any further claims, especially claims for damages, are excluded. To exercise the warranty, a dated proof of purchase is required. Should you experience problems with a defective part, please contact your dealer.



According to European legislation, disposing of electrical and electronic appliances in household waste is prohibited. Please dispose of this device at the designated collection points for electronic waste provided by your local council.



red kiwi

red kiwi GmbH
An der Reitbahn 3
21218 Seevetal-Hittfeld
Germany

www.red-kiwi.de

info@red-kiwi.de
Tel.: +49 (0)4105 85987-0